

Ref. SL-VTTFEIER100 (Noir et Jaune)
Ref. SL-VTTFEIER101 (Blanc et bleu)
Ref. SL-VTTFEIER102 (Blanc et rouge)



VTT ELECTRIQUE FEIER



Les vélos électriques connaissent un développement considérable depuis le début des années 2000 et cela principalement pour deux raisons :

- le coût d'acquisition a fortement diminué depuis plusieurs années ;
- la fiabilité du matériel a largement progressé à tous les niveaux (confort, maniabilité, autonomie de la batterie, etc.).

Swissled vous présente sa nouvelle génération de vélo électrique, tous les extras dans un modèle unique avec un prix d'usine.

NOUVELLE GENERATION

- Aide au pédalage
- Propulsion sans pédalage



DESCRIPTION TECHNIQUE

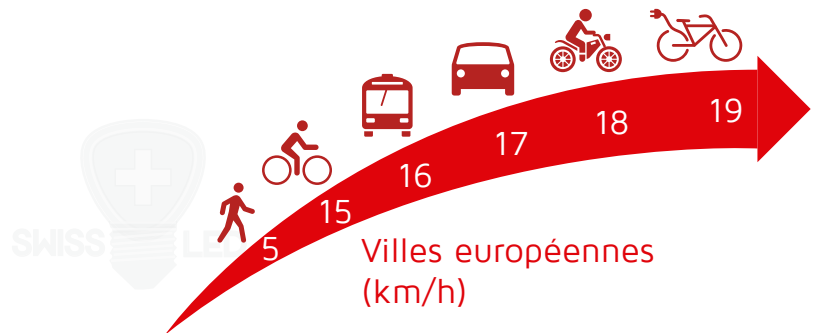
Puissance	250W - 30km/h max.
Alimentation	100-240v / 50-60Hz
Batterie	Lithium-Ion
Cadre	26 Pouces
Materiel	Acier à haute teneur en carbone
Couleur	Noir et Jaune
Taille	140X30X85CM (Plié)
Pois	21Kg
Certification	CE
IP	65
Transmission	SHIMANO TX30
Roues	36H Roues en aluminium



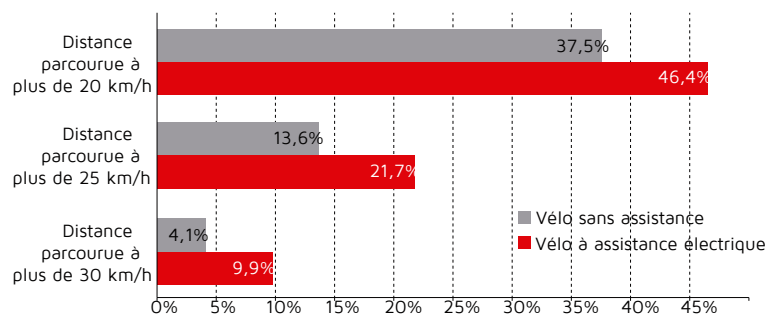
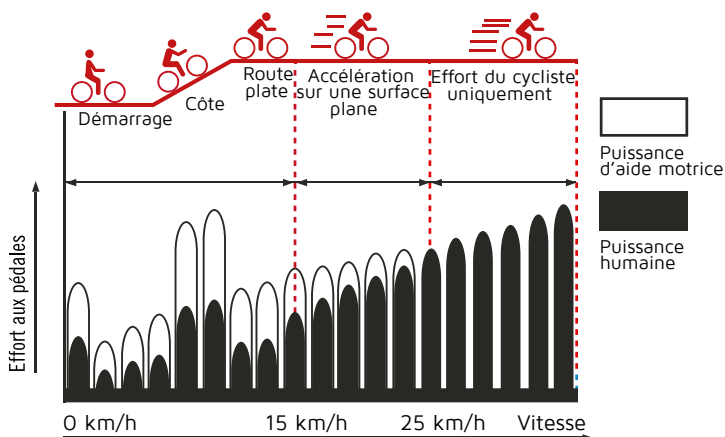
ACCESSOIRES

- **Inclus :**
- Batterie OCEAN II avec 2 jeux de clés
- 2 Télécommande avec alarme
- 2 jeux de clés de démarrage
- Lumière LED
- Contrôle de vitesse de croisière

- **Non inclus :**
- Deuxième batterie (L-VTTFEIER002)
- Rue motrice (L-VTTFEIER003)



Comparaison des vitesses moyennes des différents modes de transport en milieu urbain



Proportion de la distance parcourue à plus de 20, 25 ou 30 km/h selon le type de vélo (BFU, Report E-bike, 2015)